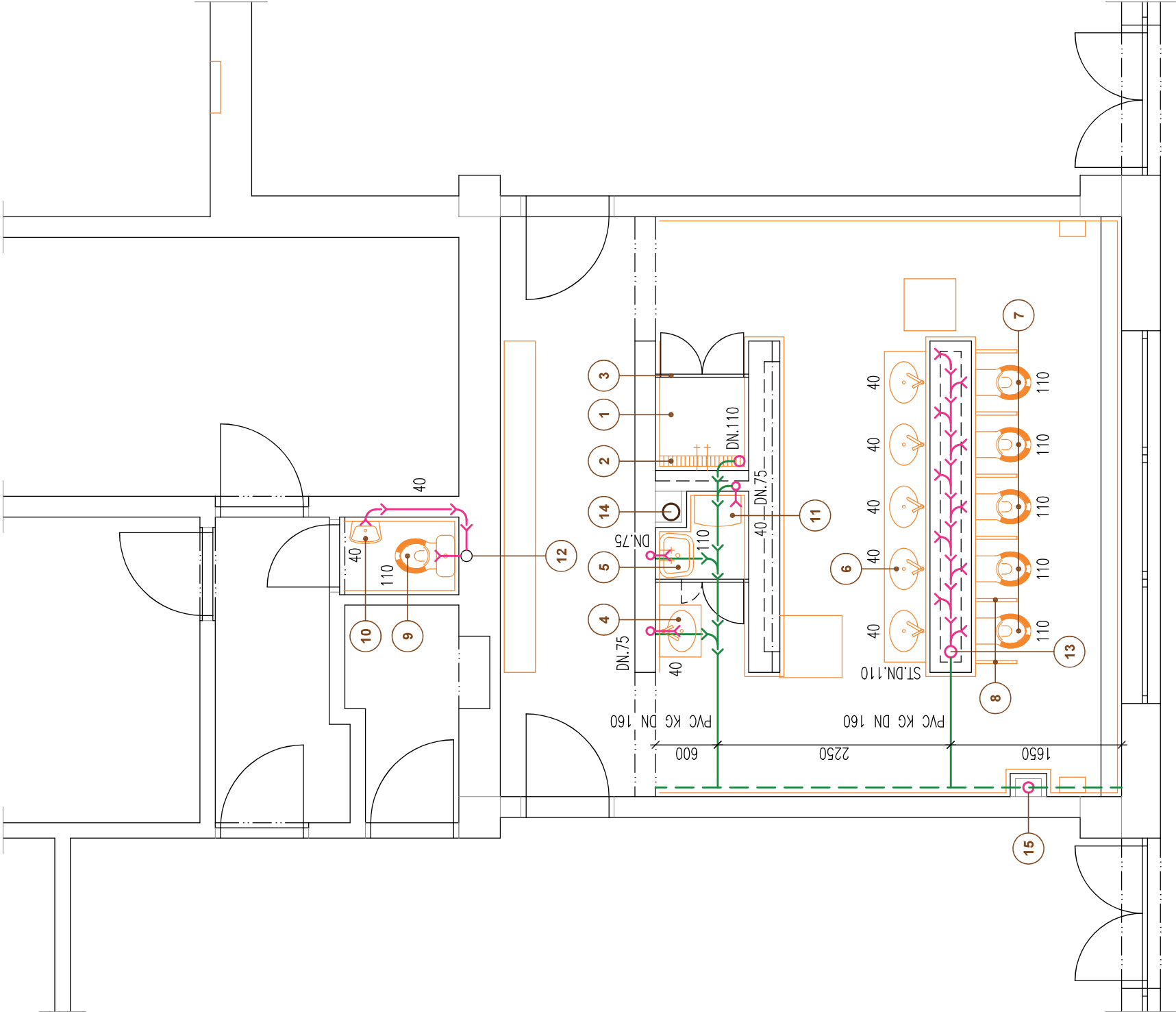


PŮDORYS 1.N.P. - SCHÉMA VNITŘNÍ KANALIZACE 1:50

SOCIÁLNÍ ZAŘÍZENÍ 1



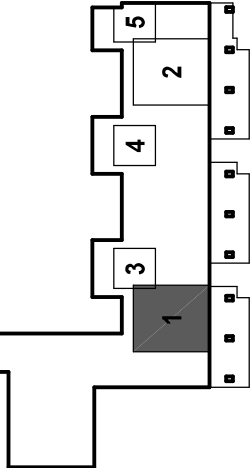
POZNÁMKA

NOVÉ SVISLÉ ODPADNÍ POTRUBÍ BUDE NAPOJENO NA STÁVAJÍCÍ LEŽATOU KANALIZACI A TO VČ. NOVÉ LEŽATÉ KANALIZACE – VIZ. VÝKRES

LEGENDA

1	SPRCHOVÝ KOUT 900/900 mm	2	ODTOKOVÁ NEREZOVÁ MŘÍŽKA U SPRCHOVÉHO KOUTU VÝROBCE SCHLUTER-KERDI
3	SPRCHOVÁ DVÍŘKA	4	UMYVADLO VELKÉ JIKA LYRA, OPATŘENÉ ZÁPACHOVOU UZÁVĚRKOU – VÝROBCE JIKA /ROZMĚR cca 400 x 500 mm/
5	VÝLEVKA JIKA LYRA	6	ZÁVĚSNÉ DĚTSKÉ UMYVADLO RENEE-STEP /5 x MYČÍ PROSTOR/ OPATŘENÉ ZÁPACHOVOU UZÁVĚRKOU – VÝROBCE MRAMORIT
7	ZÁVĚSNÉ DĚTSKÉ WC KERAMAG KIND – VÝROBCE KERAMAG, SAMONOSNÁ SPLACHOVACÍ NÁDRŽKA GEBERIT + TLAČÍTKO SOUČÁSTÍ DODÁVKY BUDE SEDÁTKO S POKLOPEM KERAMAG KIND	9	DĚTSKÉ KOMBINAČNÍ WC JIKA LYRA – VÝROBCE JIKA SOUČÁSTÍ DODÁVKY BUDE SEDÁTKO S POKLOPEM JIKA LYRA
8	KERAMICKÉ ZÁSTĚNY MEZI WC	11	ELEKTRICKÝ BOJLER
10	UMYVADLO MALÉ JIKA LYRA, OPATŘENÉ ZÁPACHOVOU UZÁVĚRKOU – VÝROBCE JIKA	13	UKONČENÍ SVISLÉHO KANALIZAČNÍHO POTRUBÍ PVC KG DN 110 POD DESKOU DĚLÍCHO OSTRŮVKU + ODVZDUŠŇOVACÍ ZÁTKA
12	PŘEDPOKLÁDANÉ STÁVAJÍCÍ SVISLÉ KANALIZAČNÍ POTRUBÍ V MÍSTĚ PŮVODNÍHO WC /NAPOJOVACÍ BOD PRO WC A UM./	14	NOVÉ POTRUBÍ DEŠŤOVÉ KANALIZACE ODVÁDĚJÍCÍ DEŠŤOVOU VODU ZE STŘECHY – PVC KG DN 160 POTRUBÍ BUDE NAPOJENO POMOCÍ ODOČKY NA STÁVAJÍCÍ STŘEŠNÍ VPUSŤ A BUDE NAD PODHLEDEM OPATŘENO TEPELNOU IZOLACÍ
15	NOVÉ ODVĚTRÁVAJÍCÍ POTRUBÍ SPLAŠKOVÉ KANALIZACE – PVC KG DN 110 (UMÍSTĚNO V MÍSTĚ PŮVODNÍHO POTRUBÍ)		

SOCIÁLNÍ ZAŘÍZENÍ 1



INVESTOR: MĚSTO VARNSDORF NÁM. E. BENEŠE 470 407 47 VARNSDORF		GENERÁLNÍ PROJEKTANT: <b>ProProjekt</b> 10		ProProjekt s.r.o. Komenského 1173 408 01 Rumburk T: 412 332 317 projekce@proprojekt.cz	
ZÁSTUPCE INVESTORA: JANA PUSCHOVÁ		PROJEKTOVÁNÍ STAVEB ■ INŽENÝRSKÁ ČINNOST ■ DOZOROVÁNÍ STAVEB www.proprojekt.cz		»	
MÍSTO: ST.P.Č.K. 2692/118, UL. KRŽÍKOVÁ, K.Ú. A OBEC VARNSDORF		PROJEKTANT ČÁSTI:		AUTORIZACE:	
STAVBA: REKONSTRUKCE SOCIÁLNÍHO ZAŘÍZENÍ V OBJEKTU Č.P. 2757 - MŠ KRŽÍKOVA VE VARNSDORFU		ZODP. PROJEKTANT: PAVEL HRUŠKA	VYPRACOVAL: PAVEL HRUŠKA		
		DATUM: 4/2021	ČÍSLO ZAKÁZKY: 2021013		
PROJEKTOVÁ ČÁST: D.1.4. ZDRAVOTNĚ TECHNICKÁ INSTALACE		FORMÁT: 2 x A4	STUPEŇ PD: SP	PARÉ:	
VÝKRES: SCHÉMA VNITŘNÍ KANALIZACE - 1.N.P.		ČÍSLO VÝKRESU: b.1	MĚŘÍTKO: 1:50		